

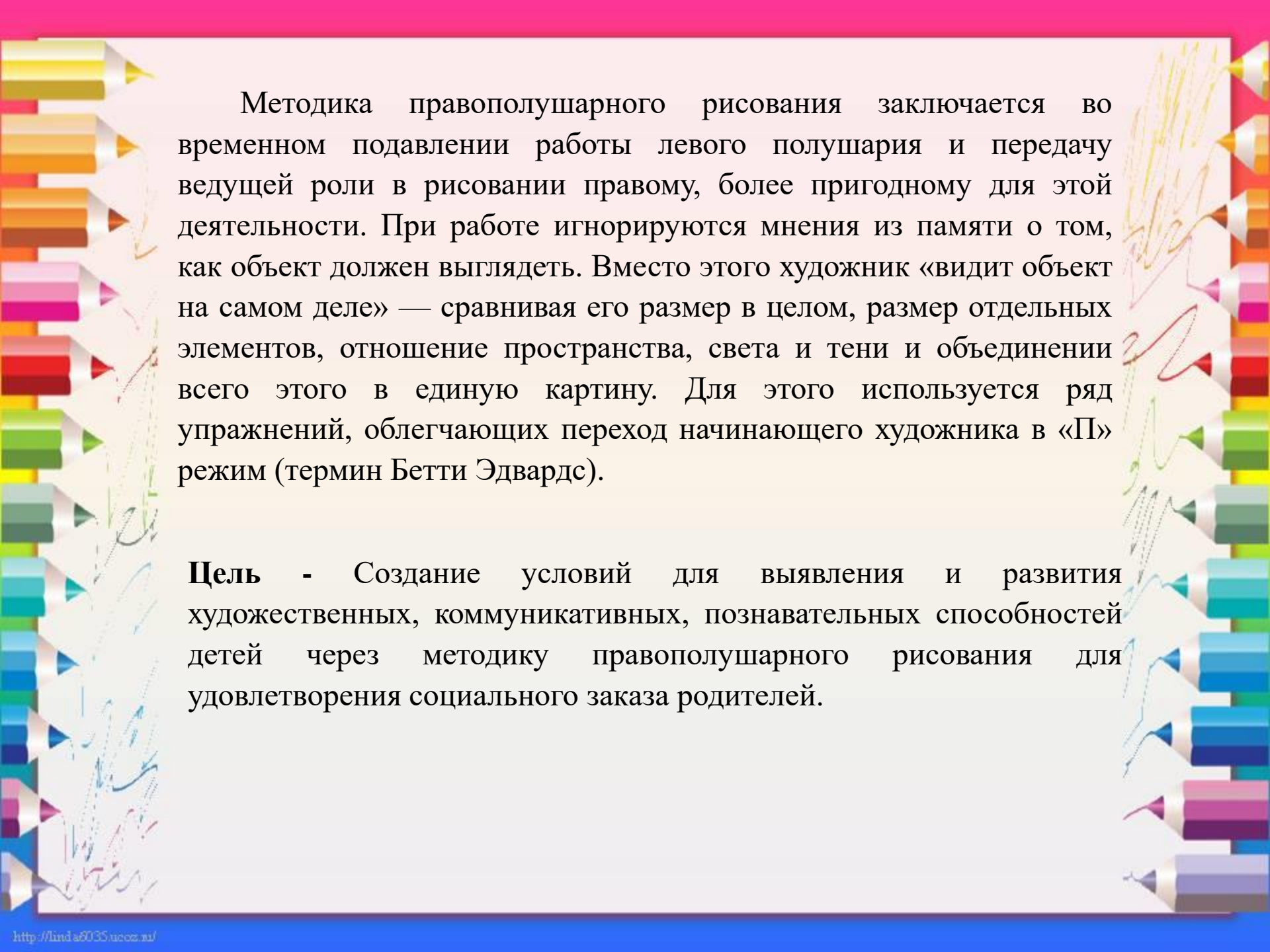
*Муниципальное бюджетное дошкольное образовательное учреждение № 13  
«Центр развития ребенка – детский сад»  
Г. Кингисеппа*

*Педагогический проект по художественно –  
эстетическому развитию с применением методики  
правополушарного рисования  
«ВОЛШЕБНЫЙ МИР РИСОВАНИЯ»*

*Автор-разработчик:*

*Крутичева Елена Викторовна*

*воспитатель, I квалификационная категория*



Методика правополушарного рисования заключается во временном подавлении работы левого полушария и передачу ведущей роли в рисовании правому, более пригодному для этой деятельности. При работе игнорируются мнения из памяти о том, как объект должен выглядеть. Вместо этого художник «видит объект на самом деле» — сравнивая его размер в целом, размер отдельных элементов, отношение пространства, света и тени и объединении всего этого в единую картину. Для этого используется ряд упражнений, облегчающих переход начинающего художника в «П» режим (термин Бетти Эдвардс).

**Цель** - Создание условий для выявления и развития художественных, коммуникативных, познавательных способностей детей через методику правополушарного рисования для удовлетворения социального заказа родителей.

## **Задачи:**

### **Обучающая:**

Сформировать основные навыки правополушарного рисования:

- восприятие краев предмета (умение видеть, где кончается один предмет и начинается второй);
- восприятие пространства (умение выделять пространство вокруг предмета);
- восприятие соотношений предметов и их частей (умение передавать перспективу и пропорции);
- восприятие света и тени (умение видеть и передавать характеристики цвета) - восприятие целостного образа (умение видеть целое и его части).

### **Развивающая:**

- развивать коммуникативные языковые способности в процессе комментированного рисования;
- развивать творческую активность, мышцы кистей рук, поддерживать потребность в самоутверждении.

### **Воспитательная:**

- формировать положительно – эмоциональное восприятие окружающего мира;
- воспитывать художественный вкус, интерес к изобразительному искусству.

## Процесс подготовки к работе



## Грунтование и создание фона



## Рисуем с детьми

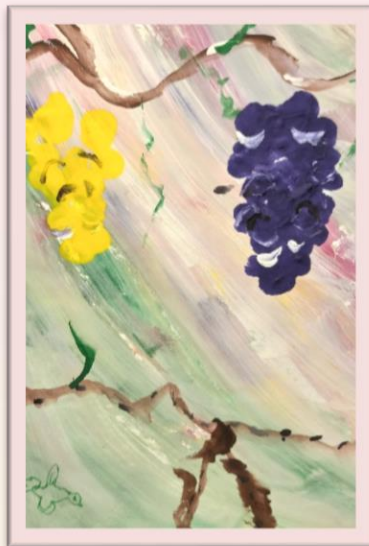


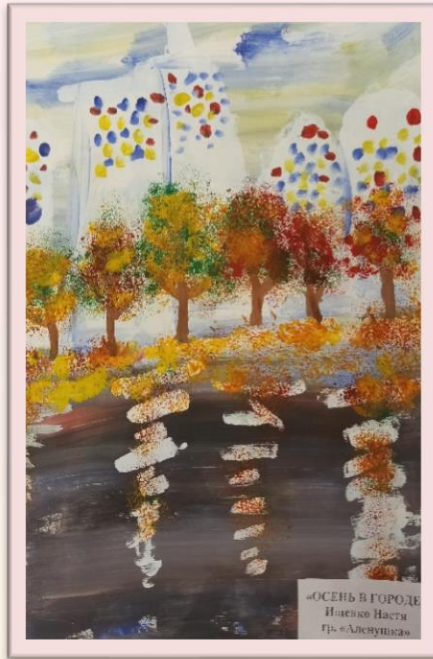
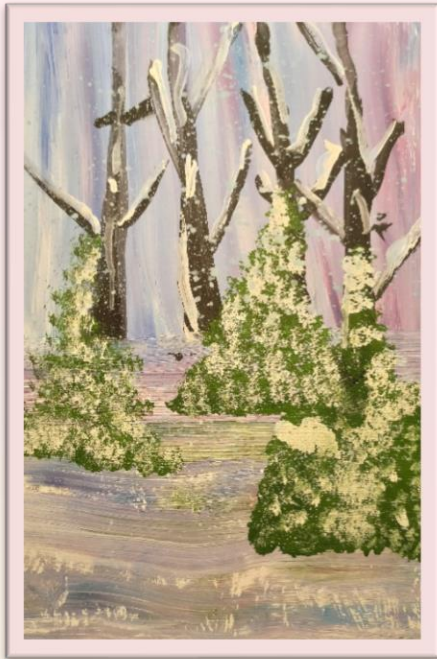




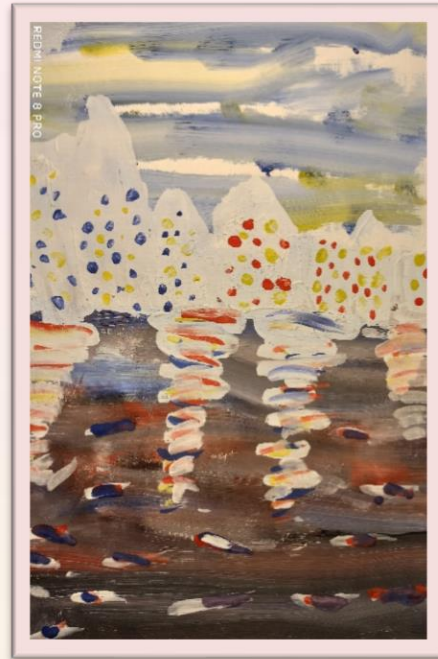


## Выставка детских работ

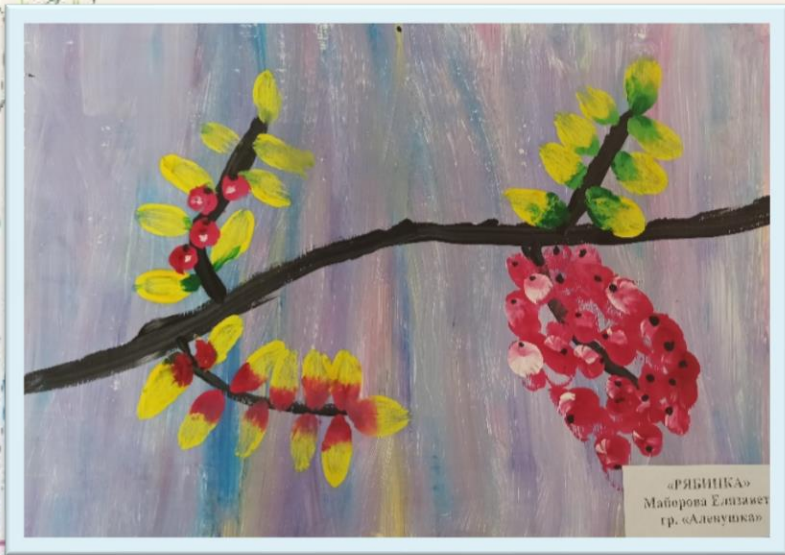




«ОСЕНЬ В ГОРОДЕ»  
Ильичева Настя  
г.р. «Аленушка»



КЕДРИ.НОТЕ В ПРО



«РЯБИЦКА»  
Маборова Елизавет  
г.р. «Аленушка»



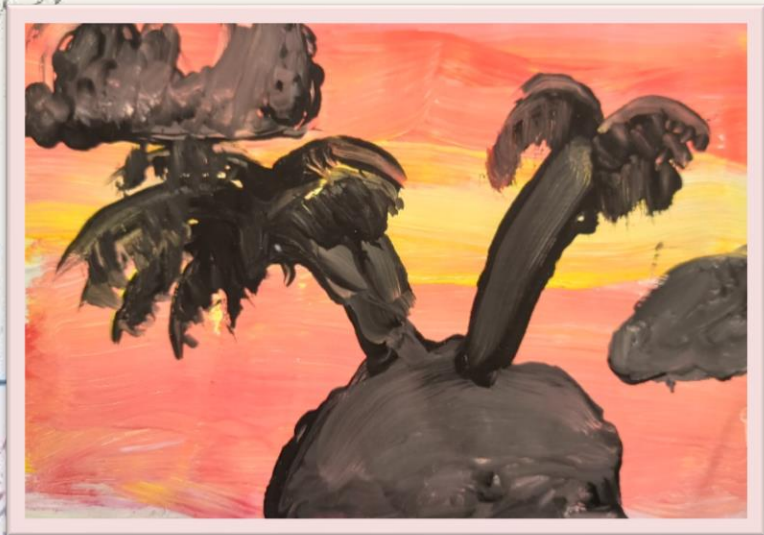
КЕДРИ.НОТЕ В ПРО



Пейзж Велоника



«ОСЕННЕ НАСТРОЕНИЕ»  
Барболок Палма  
гр. «Алегушка»





# Мастер – класс для педагогов



